

Barneverntjenesten Øst i Agder

Interkommunalt barnevern for
Gjerstad, Risør, Tvedestrand,
Vegårshei og Åmli

Barneverntjenesten Øst i Agder

- Egen enhet i Gjerstad kommune fra 01.01.16
- Usikkerheten i forhold til økonomi
 - Budsjettet er en framskrivning av opprinnelig 2014-budsjett
 - Barn i fosterhjem/institusjon.
- Hvordan vil kommunene merke endringen?
 - Samarbeid på tvers?
 - Tilstedeværelse i kommune?

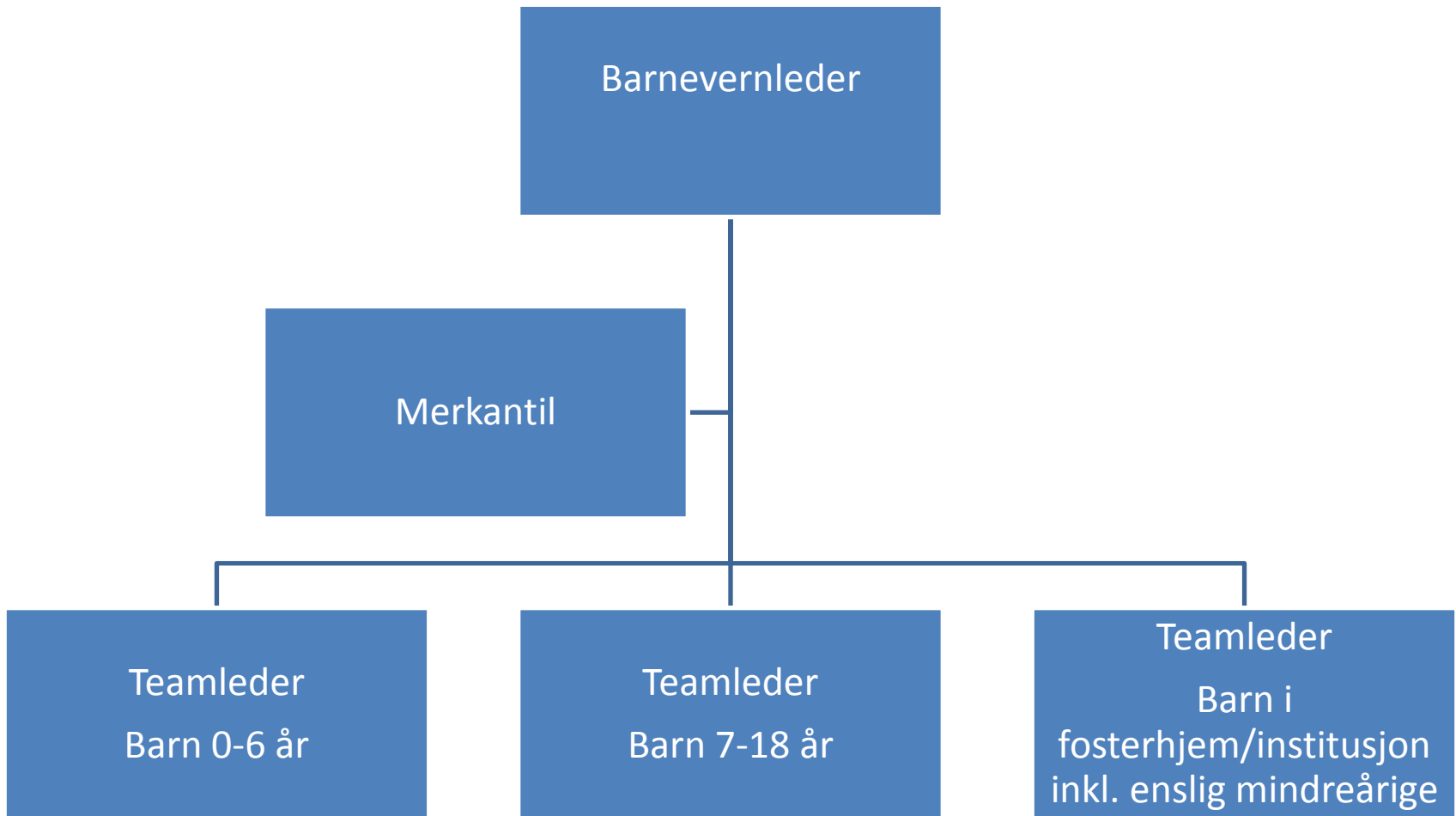
Oppgavene til barnevernet

- Mottak av meldinger
- Barnevernundersøkelser
- Hjelpetiltak til barnefamilier
- Omsorgstiltak
- Vedta og følge opp tiltak rettet mot enslig mindreårige flyktninger
- Tilsyn av fosterhjem
- Tilsyn etter pålegg fra retten, jf. barneloven.
- Forebyggende arbeid
- Bistand i akutte krisesituasjoner hele døgnet

Organisering

- Tjenesten organiseres i team som har ansvaret for nærmere definerte arbeidsoppgaver
- Antallet medarbeidere (24), tilsier at tre team er en hensiktsmessig størrelse på teamene.
- Dimensjonering av teamene kan brukes som et middel til å prioritere.
- Hva prioriteres?

Organisasjonskart



Om organisasjonen

- Teamledere
 - Team barn 7-18 år: Siv Langerød-Erichsen (eks Tvedestrand). Fast stedfortreder for barnevernleder.
 - Team barn 0-6 år: Wayni Bergan (eks Vegårshei)
 - Team barn i fosterhjem/institusjon/enslig mindreårige: Bodil Wang (eks Risør)

- Teamlederrollen – inngår i lederteam, men er funksjoner i det daglige arbeidet.
 - Fordele belastninger i teamet
 - Organisere gjennomgang av saker
 - Sørge for ledelse av teammøtene
 - Har ikke personalansvar
- Modellen prøves ut og evalueres.

Prioritering

- Barn 0-6 år prioriteres. Færre antall saker pr. saksbehandler enn gruppen barn 7-18 år.
- Gruppen barn i fosterhjem/institusjon/enslig mindreårige må ha en tilstrekkelig bemanning.
- Konsekvens
 - Samarbeidspartnere vil møte et bedre bemannet barnevern på førskolenivå.
- Begrunnelse
 - Levekårsperspektiv – tidlig innsats nytter.

Hva slags barnevern?

- Bygd på relasjon, dialog og omtanke.
- Et barnevern som ser og snakker med barn.
- Målrettet arbeid i de familiene som strever mest.
- Et barnevern der akutt plasseringer av barn er siste utvei.
- Et barnevern der utvikling av kompetanse står sterkt.

Hva vi må sjekkes på?

- Lovkrav
 - Frister (meldinger, undersøkelser og iverksetting av tiltak)
 - Tiltaksplaner inkludert evalueringer
 - Tilsyn fosterbarn, besøk i fosterhjem
- Økonomi
 - Budsjettoppfølgning, månedlig.
- Brukerundersøkelser

Barnevernvakt

- Kommunene har vedtatt at dette skal utredes.
- Status:
 - Drøftet med rådmennene før jul
 - Forhandlinger gjennomført med Arendal
 - Utkast til avtale foreligger om kjøp av tjenester fra barnevernvakten i Arendal kommune.
 - Avtalen skal gjennomgås av rådmennene før politisk behandling

Interkommunalt barnevern - kostnadsfordeling

Andel i 2016	10 % likt fordelt	Fordelt 0-17 år	Beløp sml. Sum med B2014		Andel i 2016	Andel 2014	2016	2017	2018	2019
Gjerstad	906	4 004	4 910	-195	13,7 %	14,9 %	13,7 %	13,3 %	13,0 %	13,5 %
Risør	906	10 637	11 542	1 581	32,1 %	29,0 %	32,1 %	31,3 %	30,5 %	32,6 %
Tvedestrand	906	9 814	10 720	-794	29,8 %	33,6 %	29,8 %	29,1 %	28,4 %	30,2 %
Sum 3 kommuner			27 172		75,6 %	77,5 %	75,6 %	73,8 %	71,9 %	76,3 %
Vegårshei			2 678	758	7,5 %	5,6 %	7,5 %	9,3 %	11,2 %	13,0 %
Åmli - 2014 nivå andel			6 085	275	16,9 %	16,9 %	16,9 %	16,9 %	16,9 %	10,7 %
Sum 5 kommuner	2 717	24 455	35 936	1 626	100,0 %	100,0 %	100,0 %	100,0 %	100,0 %	100,0 %

+ = betale mer ny modell
- = betale mindre ny modell