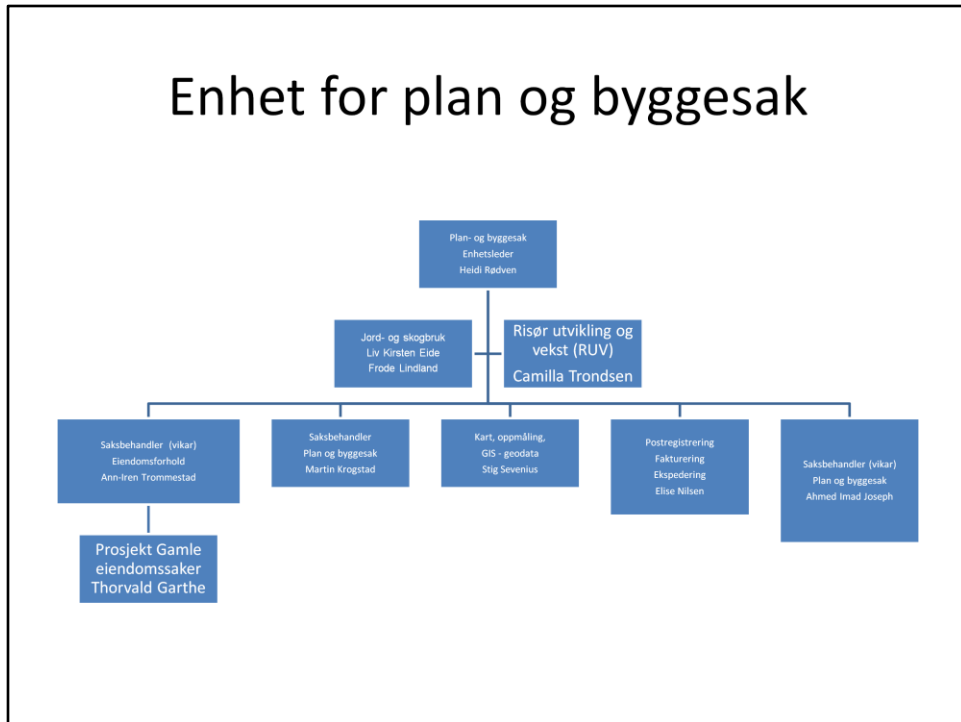


Enhet for plan og byggesak



Enheten har, som hovedansvarsområde, forvaltningsmessige oppgaver og utfører saksbehandling. Fagområdene er reguleringsplan, byggesak, deling, seksjonering, tomte- og eiendomssaker, avløp knyttet til enkeltutslipp, ulike tilsynsoppgaver, herunder forurensning, kart, geodata, ajourhold av Matrikkelen og kommunens kartverk, oppmåling, konsesjonssaker (inkludert boplikt), forvaltning av landbrukspolitiske virkemidler (økonomiske og juridiske), veterinærvaktordningen, skogbruksfaglige oppgaver, veiledning/informasjon til publikum, eiendomsinformasjon til meglere, fakturering og ekspedering av bygge- og oppmålingssaker, interndrift m.m.

Nytt to-årig prosjekt, med mulighet for forlengelse, er organisatorisk lagt til enheten; Risør utvikling og vekst (RUV). Prosjektleder har som hovedoppgave å jobbe for å fremme økt boligbygging i kommunen.

Enheten har også et annet, to-årig prosjekt som omfatter opprydding i gamle eiendomssaker (GES). Arbeidet utføres av fast ansatt i kommunen, mens ordinære arbeidsoppgaver innen eiendomsforvaltning, utføres av vikar.

Tiltak i HP/ØP 2016-2019

- Risør utvikling og vekst (RUV)
- Gamle kommunale eiendomssaker
- Oppgradering av kartgrunnlag
- Kommunedelplan strandsone
- Landbruk i fokus
- Rullering verneplan
- Rullering landbruksplan
- (Kulturminneplan)

RUV er organisert i enheten og samarbeider tett med enhetens ulike medarbeidere. Prosjektleder er til vanlig fast ansatt som plan- og byggesaksbehandler i vår enhet, men har for tida vikar som utfører hennes ordinære arbeid. Prosjektleder rapporterer jevnlig til formannskapet og skal jobbe for økt boligbygging og tilflytting til Risør kommune.

Kommunen har startet et prosjekt for å rydde opp i gamle eiendomssaker. Dette gjelder kommunale eiendommer hvor rettigheter og eierforhold er uklare. Vi har fått midler fra disposisjonsfondet til å utføre dette arbeidet i løpet av to år. Fast ansatt utfører denne jobben p.g.a. sin store kompetanse på området og hans vanlige arbeid utføres av vikar i 80% stilling.

Kommunen er forplikta til å vedlikeholde kartgrunnlaget til enhver tid. Det foretas derfor investeringer innenfor dette hvert år i samarbeid med nabokommunene. Det kalles Geovekstprosjekter og styres av Statens kartverk.

I 2016 skal enheten jobbe med å lage en kommunedelplan for fortetting med boliger i strandsonen. Komitéen er styringsgruppe for dette arbeidet. Det skal lages planprogram og konsekvensutredninger som en del av arbeidet ettersom nye formål vil være i strid med gjeldende kommuneplan.

Jordbrukssjefen arbeider med at samarbeidsprosjekt med Fylkesmannen for å

kartlegge ressurser, beitemark og maskinjord. Målet er å bedre bønnenes bunnlinje gjennom mer effektiv drift eller økt produksjon. Prosjektet avsluttes i 2016.

Verneplanen for Risør sentrum er fra 1991 og bør rulleres. Arbeidet starter i 2016 og vil ledes av enhet for plan- og byggesak i tett samarbeid med byantikvaren. Miljø og teknisk komité vil bli sterkt involvert i dette planarbeidet.

Landbruksplanen skal rulleres i 2016. Arbeidet vil ledes av jord- og skogbrukssjefen. Komitéen vil trolig bli foreslått som styringsgruppe.

Kulturminneplanarbeidet ledes av byantikvaren, men i tett samarbeid med samfunnsplanlegger og enhet for plan og byggesak. Planen vil bli et viktig arbeidsredskap for enheten i saksbehandling av planer og byggesaker.