

Planstrategi

Ungdomsrådet 6. mai 2024

Samfunnsplanlegger Berit Weiby Gregersen

Hva er planstrategi?



Planstrategi for Risør 2024-2028

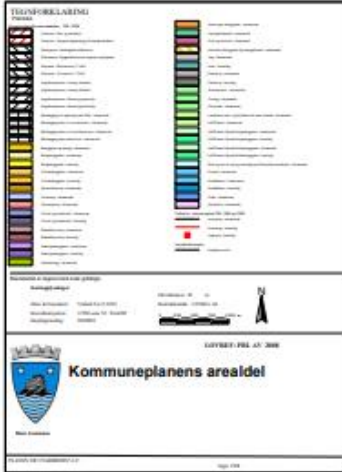
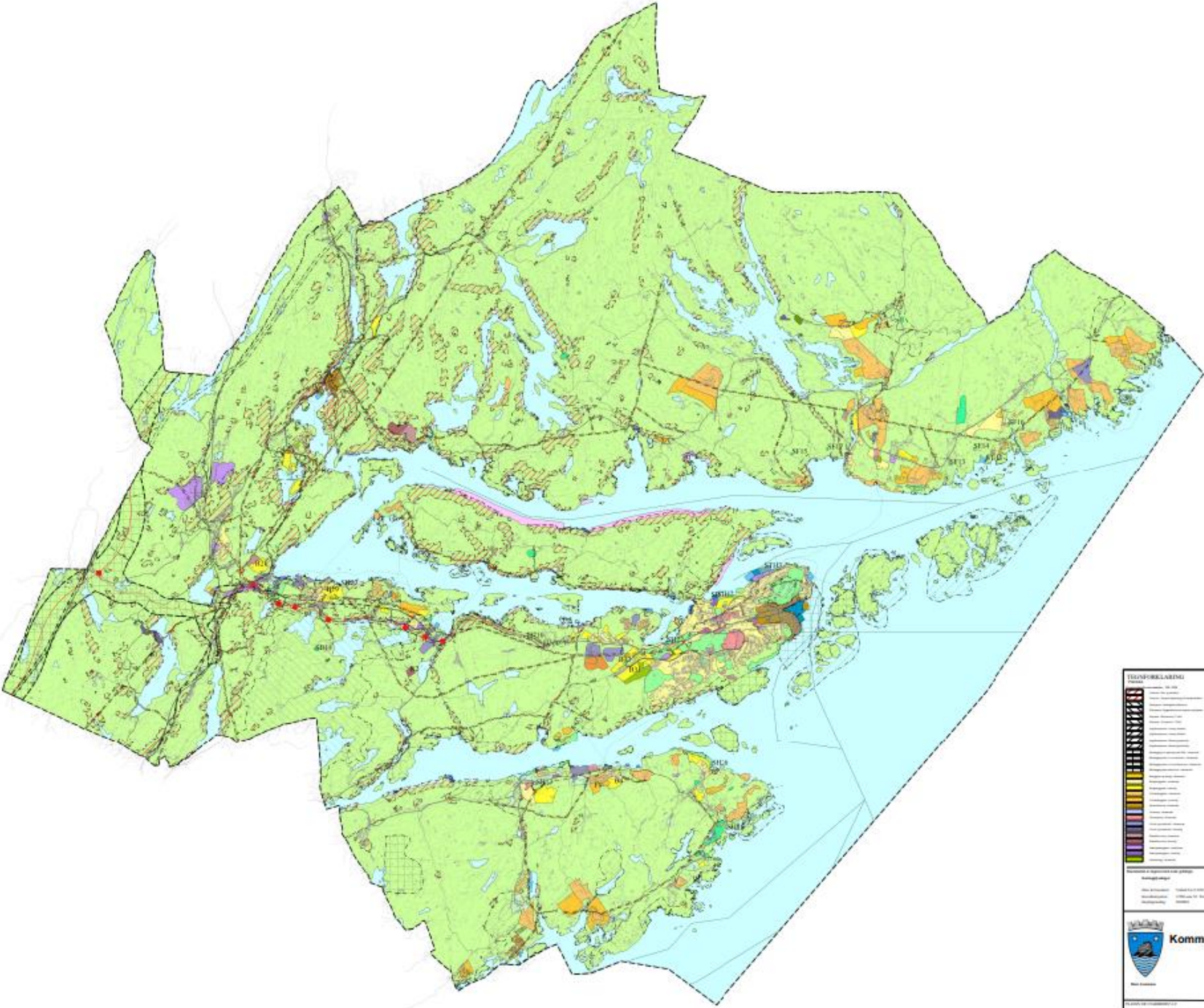
- Lovpålagt
- Skal ta utgangspunkt i utfordringsbildet
- Skal ta stilling til om vi skal lage ny kommuneplan
- Bør drøfte strategiske valg og vurdere planbehov
- Kan ta stilling til behov for reguleringsplaner

Planer

Plan	2024	2025	2026	2027	2028
Kommunedelplan E18Tvedestrand-Gjerstad	x				
Kommuneplanens arealdel, rullering	x				
Naturmangfoldplan	x				
Helhetlig boligstrategi	x				
Næringsstrategi	x				
Oppvekstplan, rullering	x				
Generell planvask av eldre reguleringsplaner	x	x	x	x	
Hovedplan vann og avløp, rullering	x				
Reguleringsplan for Tjenna		x			
Behovsplan for Risørbarnehagene, rullering		x			
Jordvernstrategi		x			
Forvaltningsplan for statlig sikrede områder, rullering			x		
Plan for anlegg for fysisk aktivitet og folkehelse, rullering			x		
Reguleringsplan Fv 416			x		
Trafikksikkerhetsplan, rullering				x	
Kulturminner og kulturmiljøer, rullering				x	
Oversiktsdokumenter til planstrategi og kommuneplanens samfunnsdel, rullering				x	
Alkoholpolitisk handlingsplan, rullering					x
Planstrategi og kommuneplanens samfunnsdel, rullering					x

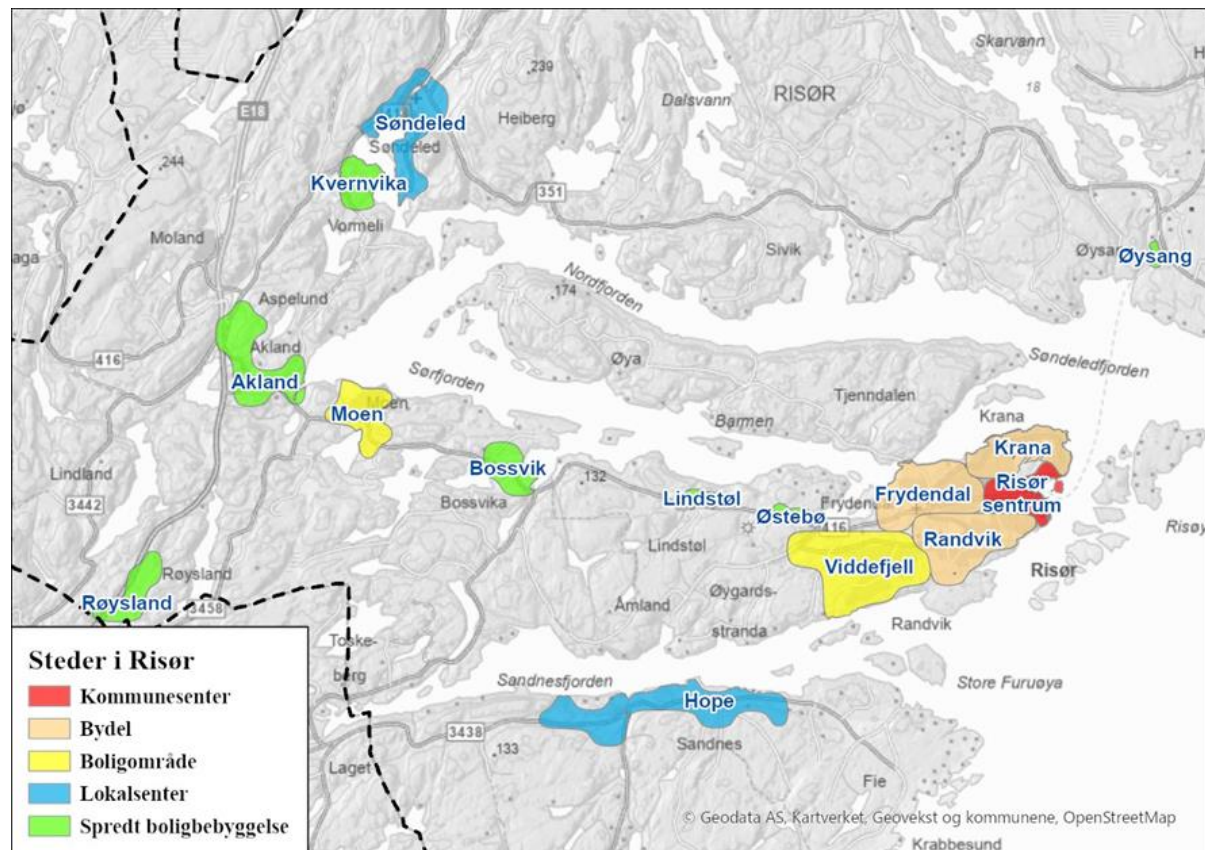
Er det noen tema/fagområder kommunen burde hatt mer fokus på?

Kommuneplanens arealdel



Hva skal arealene i kommunen kunne brukes til?

- Tar utgangspunkt i Arealstrategiene



Sammen om et bærekraftig og levende samfunn

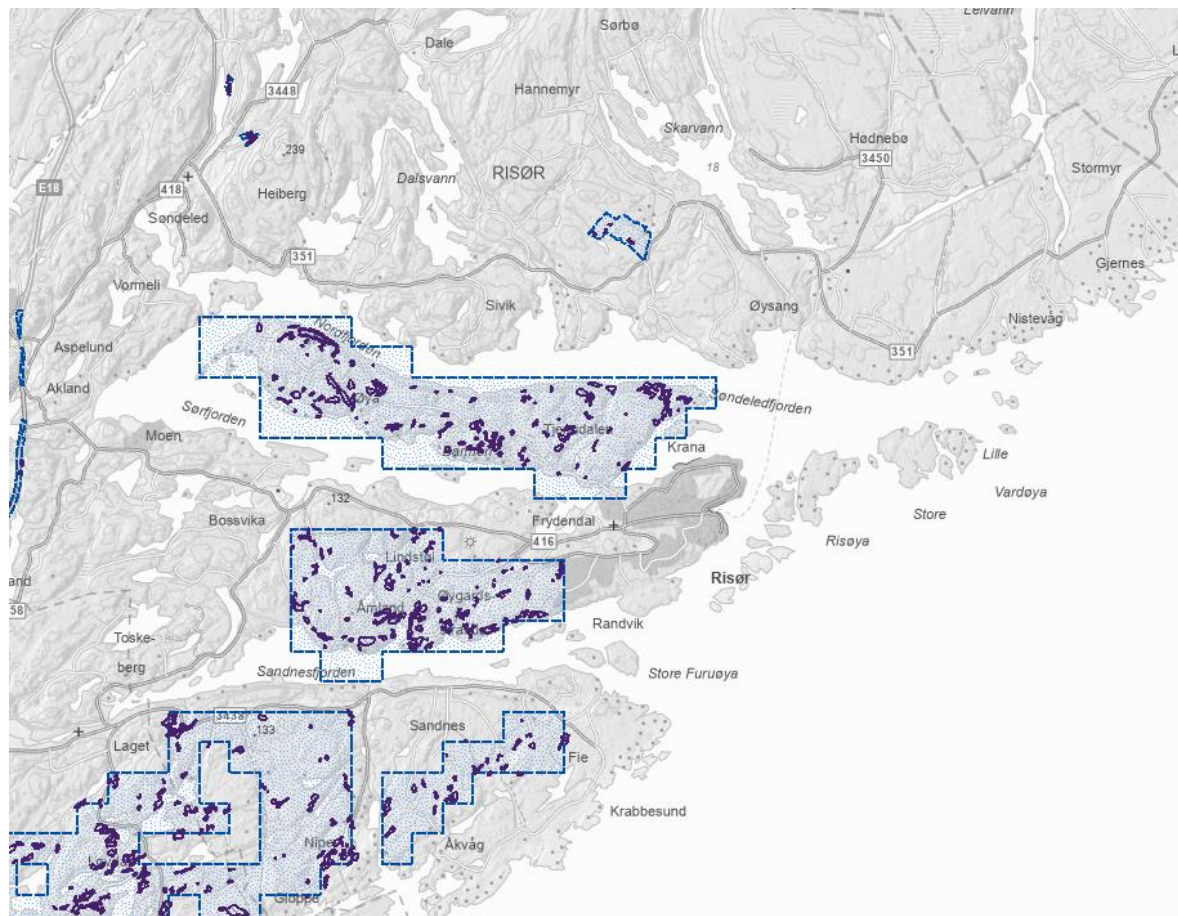
Føringer

- Restriktive med nedbygging av natur
- Fortetting, gjenbruk og transformasjon
- Gode boligområder – Lokalsentre og Risør sentrum
- Utbygginger skal ta hensyn til:
 - Naturmiljø, friluftsområder, matjord, kulturmiljø
 - Sentralitet og tilgjengelighet
 - Trygg skolevei, gang/sykkelvei
 - Varierte boligtyper
 - Klima- og miljøvennlige materialer
 - Overvann, flom, ras, skred

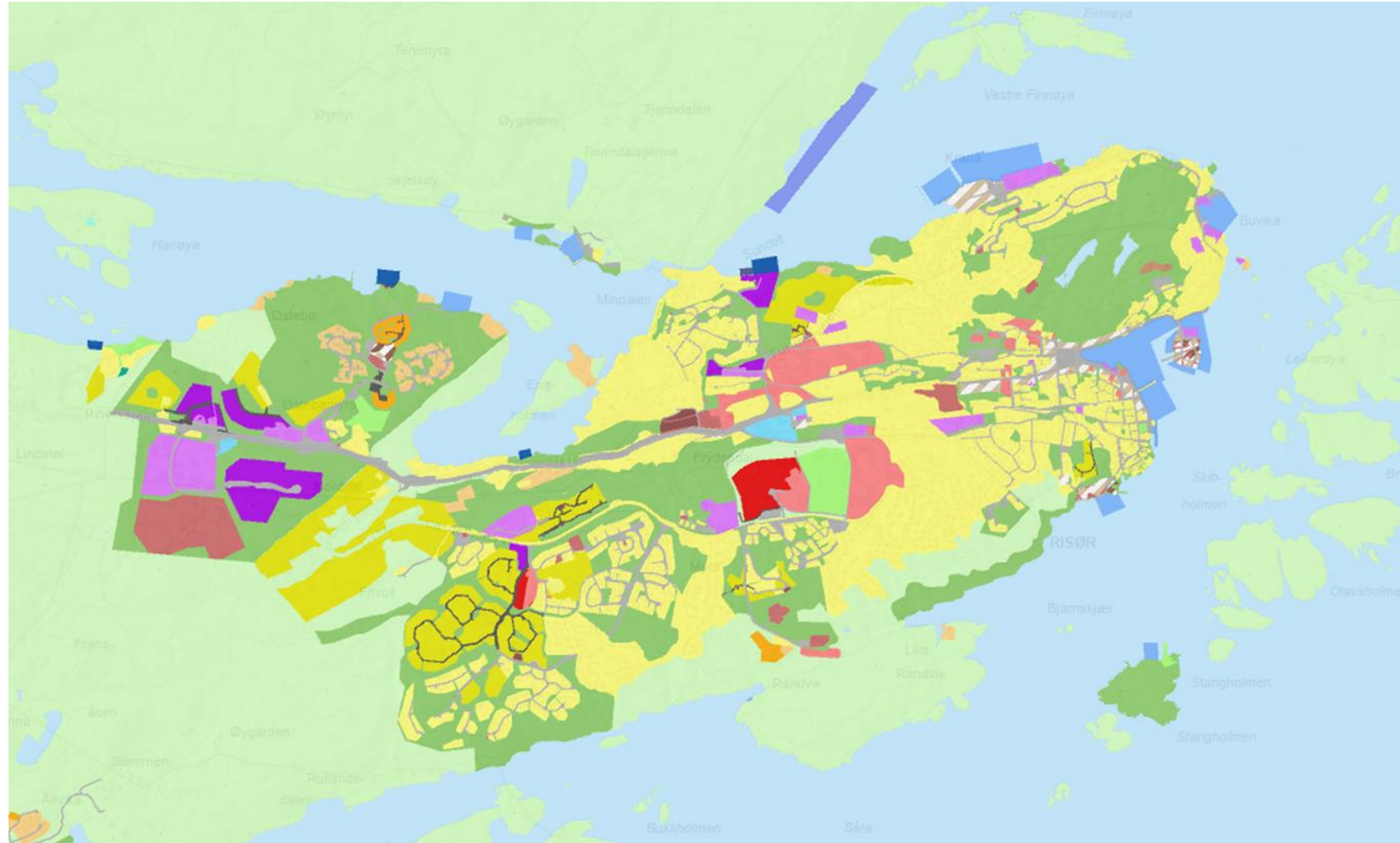
Hva tenker dere det er viktig at kommunen legger vekt på?

Naturmangfoldplan

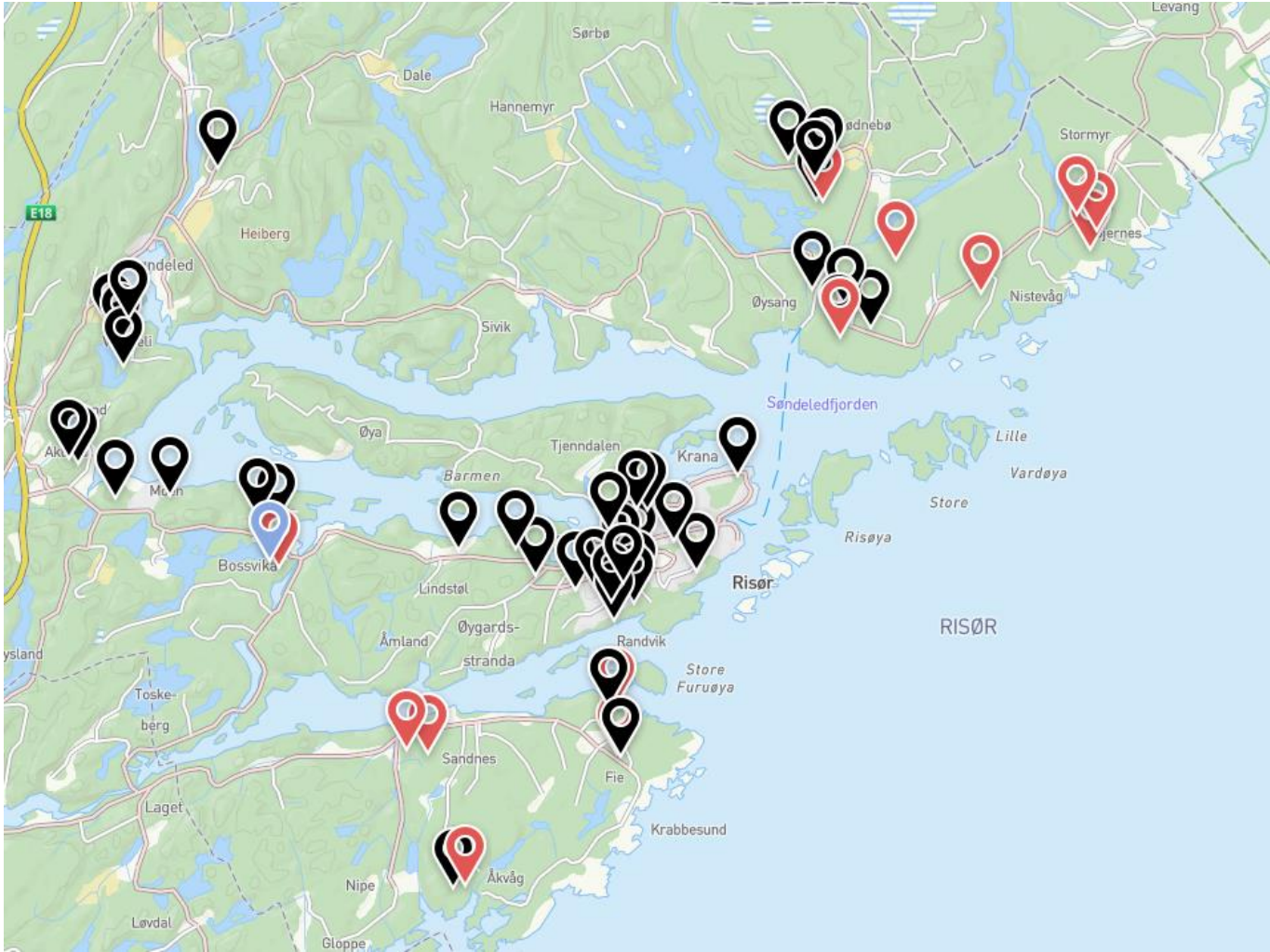
Kartlagte områder – viktige naturtyper



Fokus på områder med utbyggingspress



Arbeidskart



Aktuelle tema

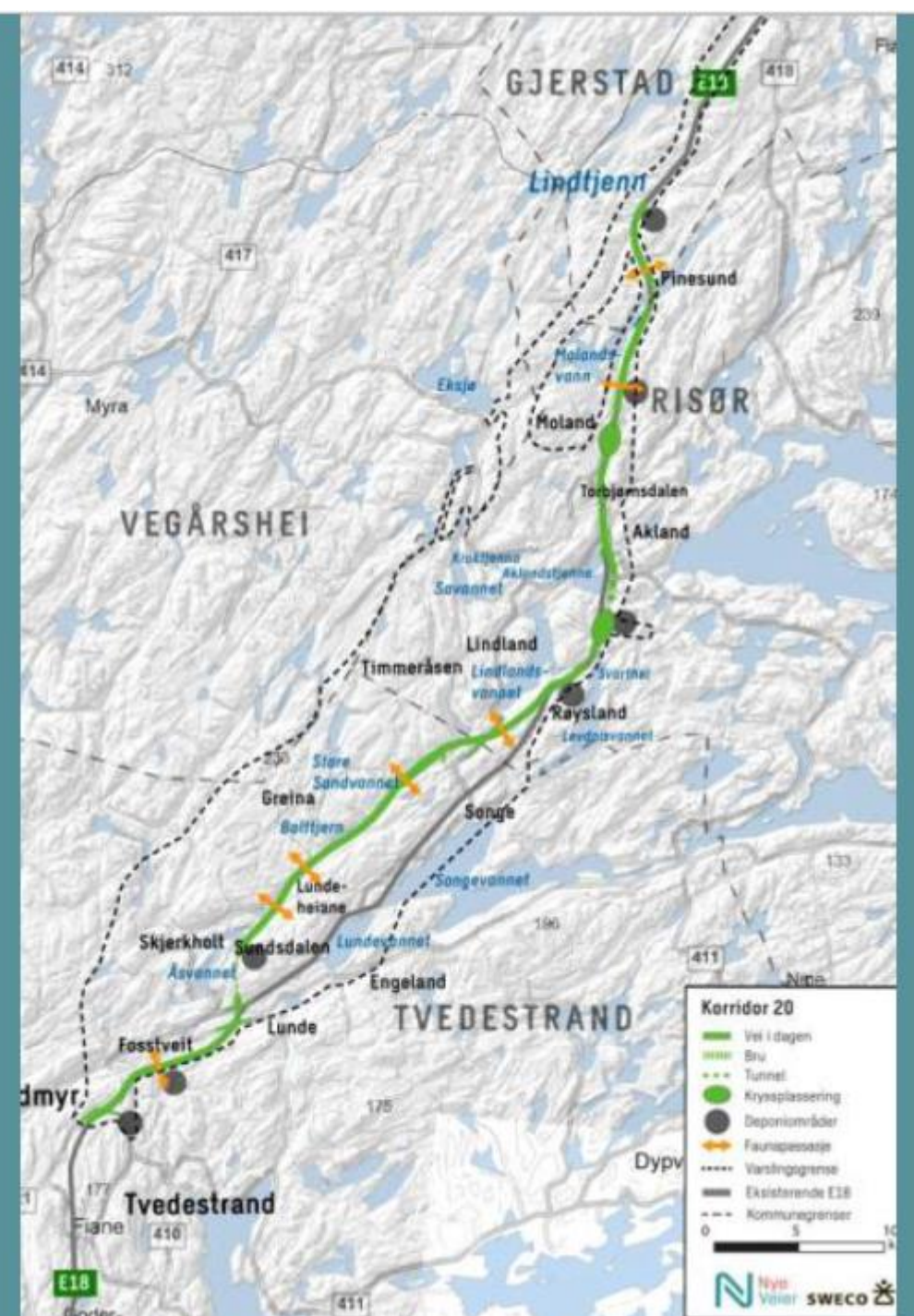
- Verdifulle naturtyper
- Viktige arter og rødlistede arter
- Fremmede arter
- Sammenhengende natur i bebygde strøk
- Store eiketrær
- Skjøtsel - kulturlandskap
- Kyst og fjorder



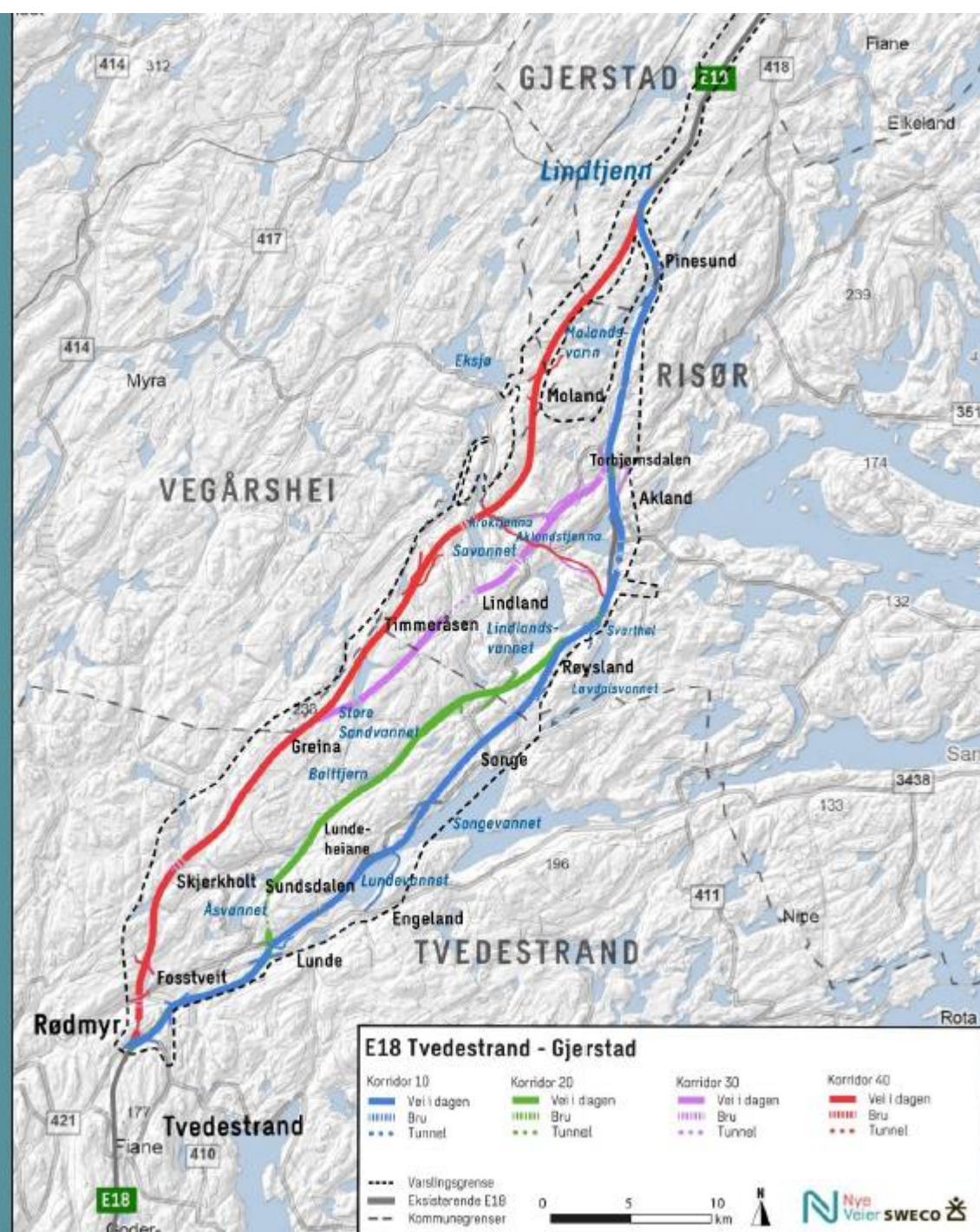
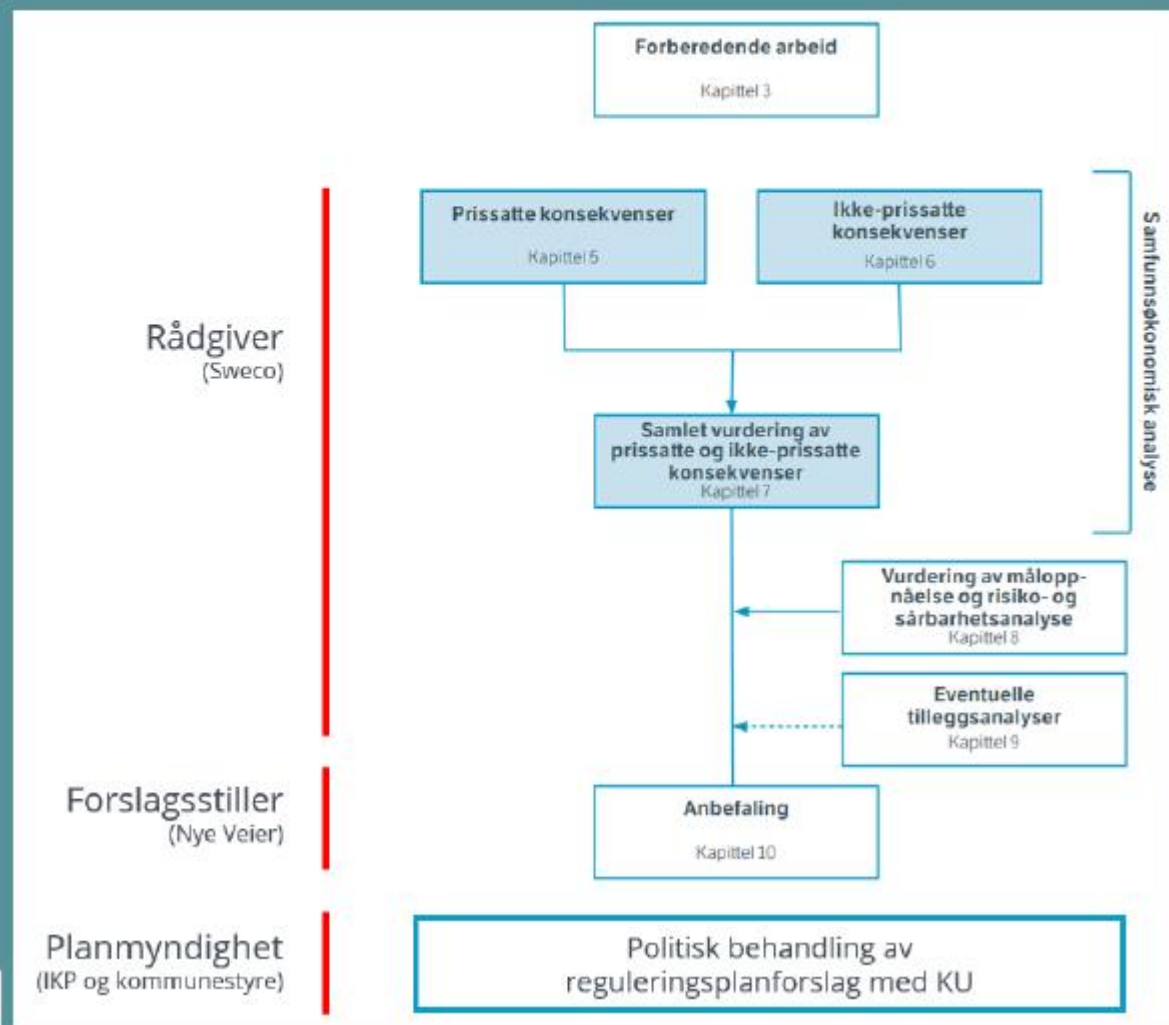
Er det spesielle tema innen natur som dere tenker det er viktig at kommunen jobber med?

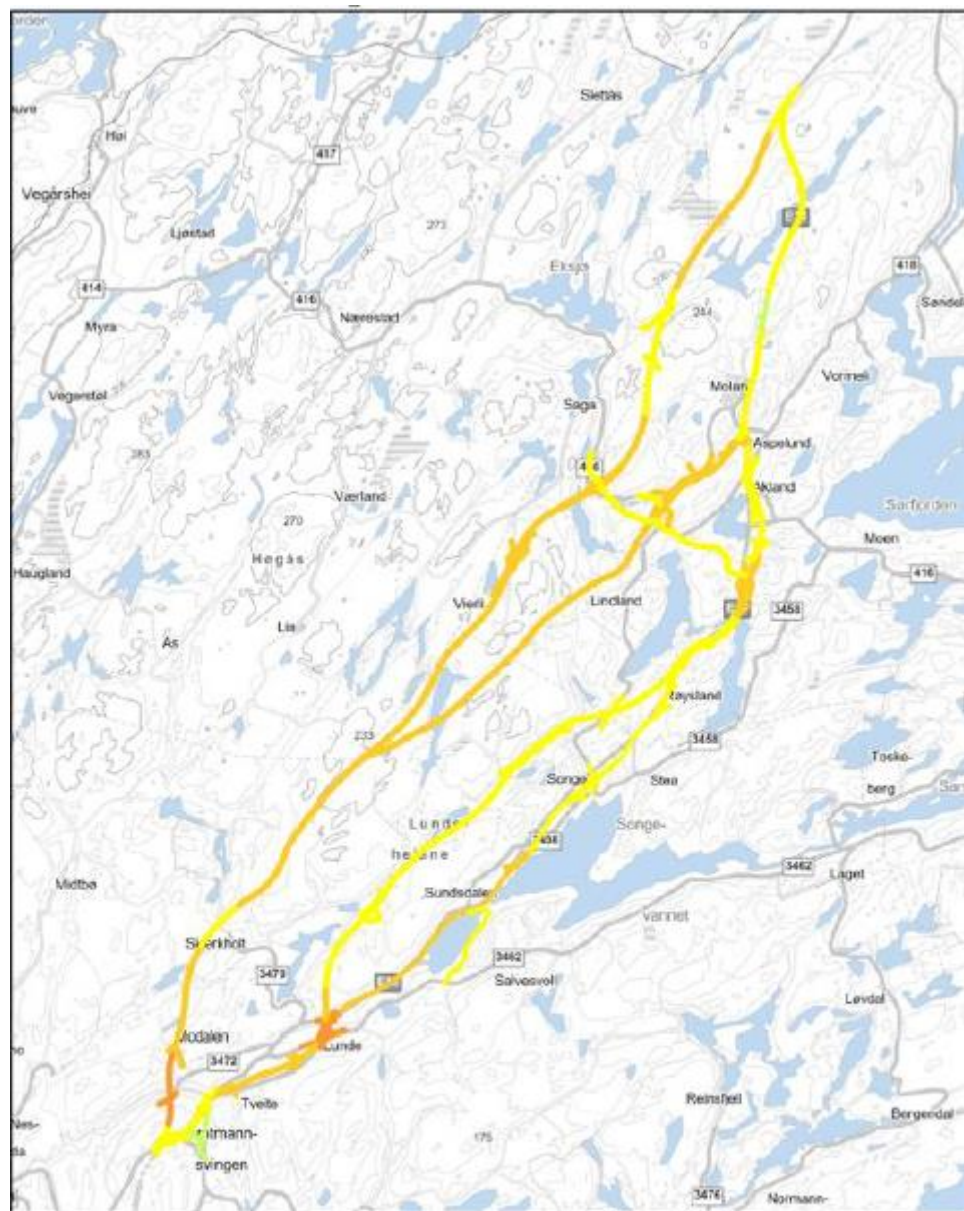
E18

Nye Veier anbefaler veikorridor 20



KU og rangering er gjennomført





Sammenstilling IP-fag	Alt 0	10	20	30	40
Landskapsbilde	0	Noe negativ konsekvens (1)	Noe negativ konsekvens (2)	Middels negativ konsekvens (3)	Middels negativ konsekvens (4)
Friluftsliv/by- og bygdeliv	0	Noe negativ konsekvens (1)	Middels negativ konsekvens (2)	Stor negativ konsekvens (4)	Stor negativ konsekvens (3)
Naturmangfold	0	Stor negativ konsekvens (2)	Middels negativ konsekvens (1)	Stor negativ konsekvens (4)	Stor negativ konsekvens (3)
Naturressurser	0	Stor negativ konsekvens (4)	Stor negativ konsekvens (3)	Middels negativ konsekvens (2)	Middels negativ konsekvens (1)
Kulturarv	0	Middels negativ konsekvens (1)	Middels negativ konsekvens (2)	Stor negativ konsekvens (3)	Stor negativ konsekvens (4)
Avveining		<p>Å hindre eller begrense miljøskade som følge av inngrep i viktige naturverdier, myr og vassdrag tillegges særlig vekt i den samlede vurderingen av ikke-prissatte konsekvenser. Økt miljøgevinst for noen kulturmiljø grunnet mindre trafikkbelastning er ikke vektlagt like tungt som miljøskade. Naturgitte landskapselementer er vektlagt sterkere enn menneskeskapte nøkkelementer og byform. Mange konflikter medfører i sum at vi får de største negative konsekvensene av tiltaket for de ikke-prissatte temaene ved utbygging av alternativene 30 og 40.</p> <p>Gjenbruk gir mindre arealbeslag og redusert barrierevirkning sammenlignet med etablering av ny vei i urørt terreng, og vektet sterkere. Gjenbruk av dagens vei gir færre store konflikter for de ikke-prissatte temaene.</p>			
Samlet vurdering	0	Middels negativ konsekvens	Middels negativ konsekvens	Stor negativ konsekvens	Stor negativ konsekvens
Rangering		2	1	4	3

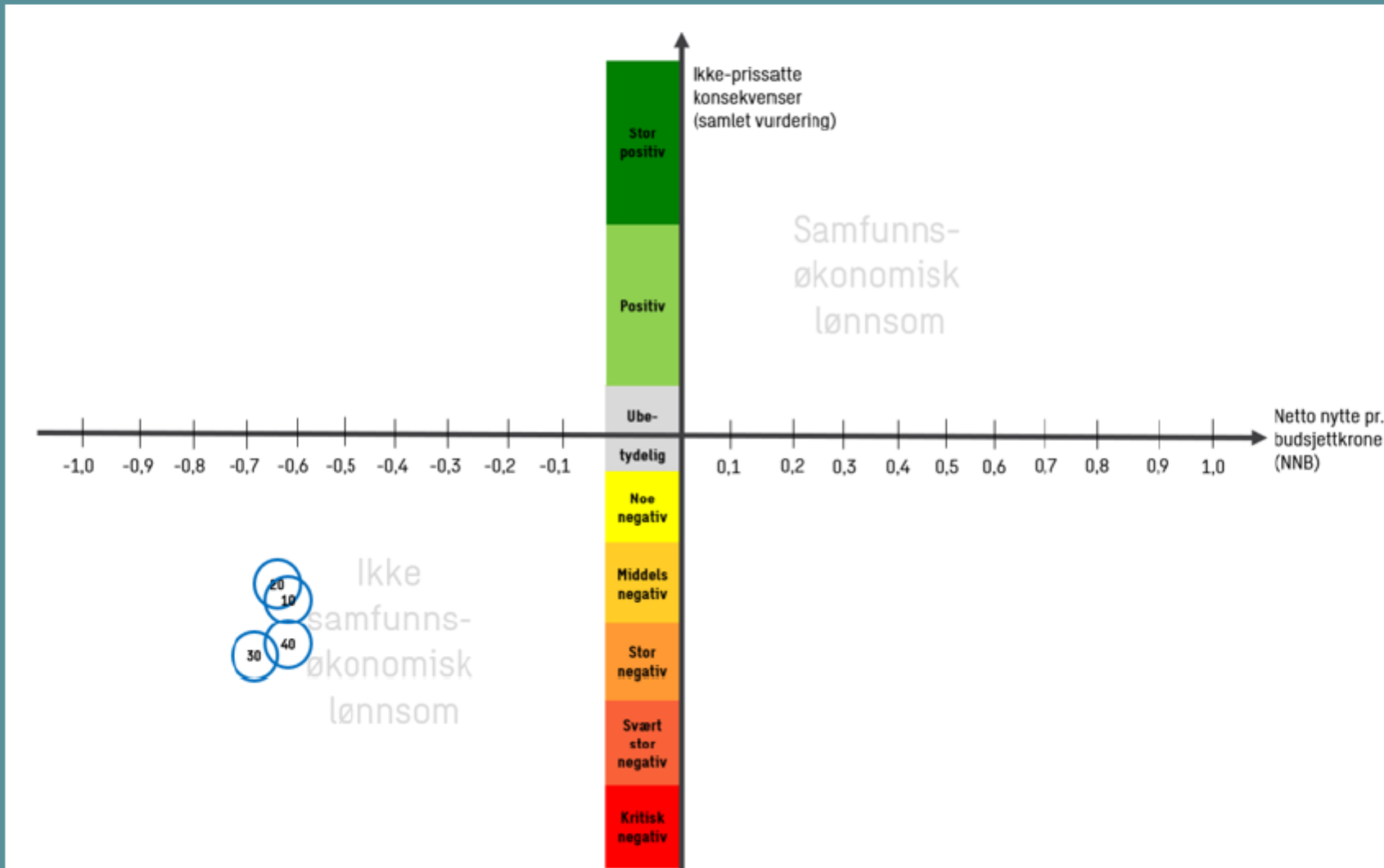
Prissatte konsekvenser

Ved positiv netto nytte rangeres alternativene normalt etter netto nytte per budsjettkrone, det vil si at alternativet som gir best avkastning per krone rangeres som det beste. Rangering av alternativer, når alle alternativer er negative, er derimot ikke like enkelt og har ikke en entydig metode. Det som da kan skje er at et dyrt alternativt har minst minus per budsjettkrone og dermed fremstår som best. Nyttens tiltaket gir kan derimot være den samme som i et billigere alternativ. Ved negativ netto nytte kan en alternativ metode være å rangere etter netto nytte eller å velge det billigste alternativet som løser problemstillingen som prosjektet skal løse.



Alternativ	Alternativ 10	Alternativ 20	Alternativ 30	Alternativ 40
Aktører og komponenter				
Trafikanter og transportbrukere	2 910	2 540	2 500	2 890
Operatører	0	0	0	0
Budsjettvirkning for det offentlige				
<i>Analysekostnader (investering)</i>	-4 760	-4 370	-4 580	-4 610
<i>Drift og vedlikehold</i>	-370	-490	-550	-430
<i>Skatte og avgiftsinntekter</i>	120	140	180	160
Sum budsjettvirkning for det offentlige	-5 010	-4 710	-4 950	-4 880
Samfunnet for øvrig				
<i>Ulykker</i>	270	240	250	250
<i>Klimagasser</i>	-170	-210	-300	-310
<i>Andre miljøkostnader</i>	-15	5	20	20
<i>Skattekostnad</i>	-1 000	-940	-990	-970
Sum samfunnet for øvrig	-920	-900	-1020	-1010
Netto nytte (NN)	-3 020	-3 070	-3 470	-3 000
Netto nytte per budsjettkrone (NNB)	-0,60	-0,65	-0,70	-0,61
Rangering prissatte konsekvenser	1	1	4	1

Samlet rangering av korridorene



		10	20	30	40
Prissatte	Netto nytte	-3 020 000	-3 070 000	-3 470 000	-3 000 000
	Netto nytte per budsjettkrone, NNB	-0,60	-0,65	-0,70	-0,61
	Prissatte konsekvenser, rangering	1	1	4	1
Ikke-prissatte	Ikke-prissatte konsekvenser	Middels negativ konsekvens	Middels negativ konsekvens	Stor negativ konsekvens	Stor negativ konsekvens
	Ikke-prissatte konsekvenser, rangering	2	1	4	3
Rangering		2	1	4	3

Utdypende vurderinger av rangeringen

- Korridor 20:

Samlet sett vurderes alternativ 20 som best. Alternativet har den laveste kostnaden for det offentlige og har en akseptabel risiko i anleggsgjennomføringen. Det vurderes at alternativ 20 har et akseptabelt klimagassutslipp. Alternativet vil ha et omkjøringsveinett på hele strekningen av akseptabel kvalitet. En fordel er at bomiljø og tilgjengelighet bedres for beboere på Songe. En unngår også store fyllinger i nedre deler av Storelva og i Lundevannet.